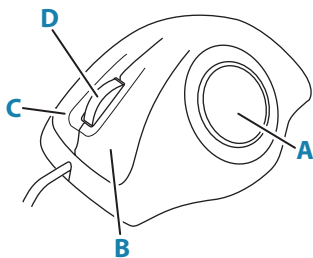


## Guía rápida

### Botones de la bola de desplazamiento O5000



La bola de desplazamiento óptica (A) se utiliza para situar el cursor.

El resto de botones de la bola de desplazamiento tienen diferentes funciones dependiendo de la posición del cursor en el panel del radar.

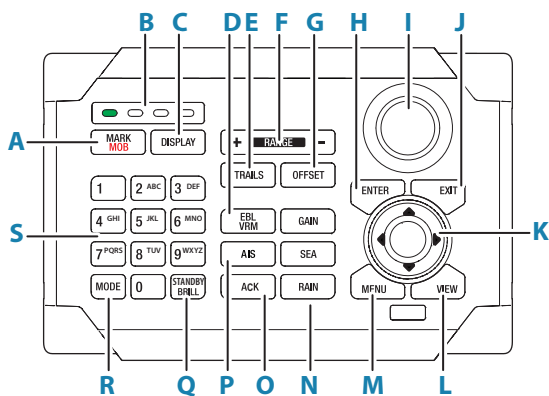
En la tabla se enumeran las funciones clave relativas a qué parte del panel de radar se encuentra debajo del cursor.

→ **Nota:** el cursor debe estar situado sobre un menú abierto o encima de la ventana emergente de acceso rápido para poder utilizar la función de desplazamiento.

Cursor sobre...	Botón izquierdo (B)	Botón derecho (C)	Rueda de desplazamiento (D)
Menú	Selección	Volver al nivel del menú anterior	<ul style="list-style-type: none"> <li>Girar para desplazarse por las opciones del menú</li> <li>Pulsar para seleccionar</li> </ul>
Botón de acceso rápido	Selección	Mostrar la ventana emergente del botón seleccionado	<ul style="list-style-type: none"> <li>Girar para desplazarse por las opciones de la ventana emergente</li> </ul>
Blancos AIS	Activar/desactivar	Mostrar el menú de blanco	Ninguna acción
Blanco de radar	Adquirir blanco		

### Controles frontales del O2000

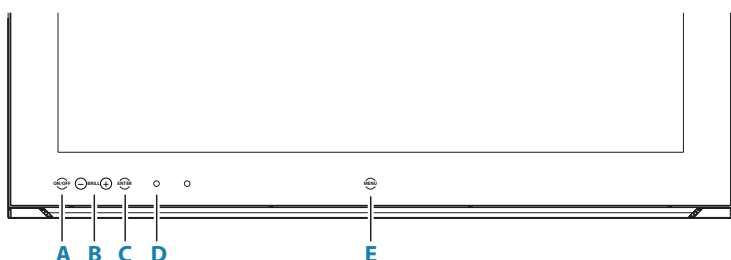
→ **Nota:** el O2000 puede usarse con equipos diferentes. Las teclas marcadas con un asterisco (\*) no se usan en el R5000.



A	Tecla MARK/MOB*
B	Indicadores LED de control de la unidad *
C	Tecla DISPLAY*
D	Tecla EBL/VRM
E	Tecla TRAILS
F	Tecla de escala
G	Tecla OFFSET
H	Tecla ENTER
I	Botón giratorio
J	Tecla EXIT


K	Teclas de dirección
L	Tecla VIEW
M	Tecla MENU
N	Teclas GAIN, SEA y RAIN
O	Tecla ACK
P	Tecla AIS
Q	Tecla STANDBY/BRILLO
R	Tecla MODE*
S	Teclado alfanumérico

### Teclas del monitor M5000



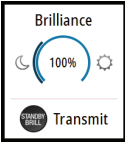
A	Tecla de encendido
B	Tecla de ajuste de brillo clave
C	Tecla ENTER
D	LED rojo
E	Tecla MENU

## Encendido y apagado del sistema

	Pulse la tecla STANDBY/BRILL (En espera/Brillo) para encender el sistema.
	El sistema permanece encendido mientras esté conectado a la corriente eléctrica.
	Pulse y mantenga presionada la tecla para poner el procesador del radar R5000 y el monitor en el modo de espera.

## Ajuste del brillo

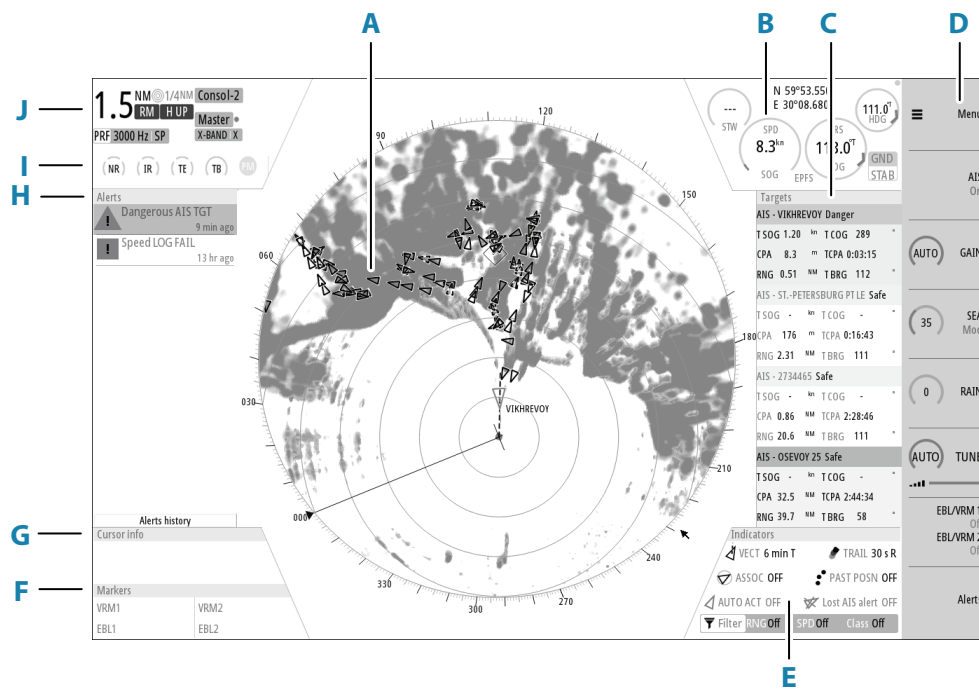
Pulse la tecla STANDBY/BRILL (En espera/Brillo) para abrir la ventana emergente de brillo. Con la ventana emergente abierta:

	<ul style="list-style-type: none"> <li>ajuste el brillo de la pantalla rotando el botón giratorio.</li> </ul>	<p>Cierre la ventana emergente:</p> <ul style="list-style-type: none"> <li>pulsando la tecla EXIT (Salir)</li> <li>haciendo clic con el botón derecho del ratón cuando el cursor se sitúe sobre la ventana emergente</li> </ul>
	<ul style="list-style-type: none"> <li>cambie la paleta entre colores diurnos y nocturnos pulsando las teclas de dirección izquierda (40 %) o derecha (100 %).</li> </ul>	

## Cambio entre el modo de transmisión y el modo en espera

Abra la ventana emergente de brillo pulsando la tecla STANDBY/BRILL; a continuación, realice pulsaciones breves en la tecla para cambiar entre el modo en espera y el modo de transmisión.

## Panel principal



<b>A</b>	Indicador de plan de posición (PPI)
<b>B</b>	Información de la embarcación propia
<b>C</b>	Panel blanco
<b>D</b>	Botones de acceso rápido
<b>E</b>	Indicadores de blanco

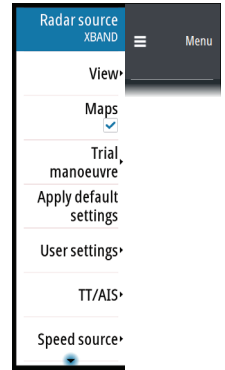
<b>F</b>	Marcadores
<b>G</b>	Información del cursor
<b>H</b>	Panel Alarmas
<b>I</b>	Indicadores de señal
<b>J</b>	Información del sistema

## Menús

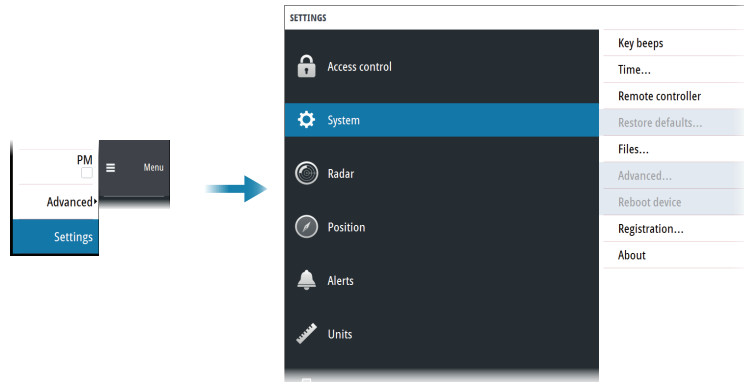
### Menú principal y submenús

Acceda al menú principal pulsando la tecla MENU en el O2000, o seleccionando el botón MENU de acceso rápido.

- Utilice las flechas hacia arriba y hacia abajo, gire el botón giratorio o desplace el ratón para subir y bajar en el menú.
- Presione la tecla ENTER, la tecla de flecha hacia la derecha o el botón giratorio para acceder a un submenú, para cambiar entre las opciones o para confirmar la selección.
- Pulse la tecla EXIT (Salir) o la tecla de flecha hacia la izquierda para volver al nivel de menú anterior y, a continuación, salir del sistema de menús.



### Menú de ajustes



## Botones de acceso rápido

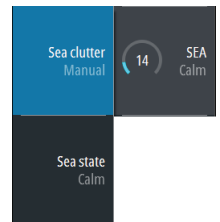
Active los botones de acceso rápido pulsando la tecla específica del O2000, o utilizando el ratón para seleccionar el botón.

Para abrir la ventana emergente:

- pulse dos veces la tecla específica del O2000
- pulse el botón derecho del ratón cuando el cursor se encuentre sobre un botón de acceso rápido seleccionado

Para cerrar la ventana emergente y volver a la función principal del botón:

- pulse la tecla EXIT (Salir) del O2000
- pulse el botón izquierdo del ratón cuando el cursor se encuentra fuera de la ventana emergente
- pulse el botón derecho del ratón cuando el cursor se encuentre sobre la ventana emergente



## Uso del cursor

Active el cursor:

- pulsando una de las teclas de dirección
- utilice el ratón para colocar el puntero dentro del área del PPI

Desactive el cursor:

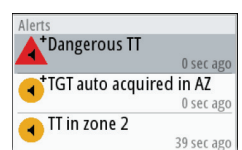
- pulsando la tecla EXIT (Salir)
- utilice el ratón para colocar el puntero fuera del área del PPI

➔ **Nota:** el cursor no se puede activar, desactivar o mover cuando hay abierto un menú o cuadro de diálogo de ajustes.

## Reconocimiento de alertas

Para reconocer la alerta más reciente:

- Pulse la tecla de reconocimiento del O2000 o haga clic con el ratón en la línea de alerta del panel de alertas.



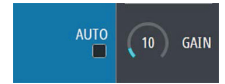
## Ajuste de la imagen de radar

### Ganancia

La ganancia controla la sensibilidad. Cuanto más se aumenta la ganancia, la imagen se muestra con más detalles.

Para ajustar la ganancia:

- pulse la tecla de ganancia para activar la función y, a continuación, mueva el botón giratorio para ajustar manualmente la configuración
- pulse y mantenga presionada la tecla para activar/desactivar la opción automática
- pulse la tecla dos veces para que se muestre la ventana emergente

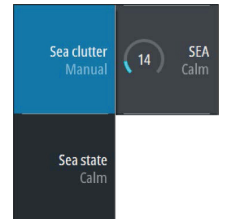


### Sea clutter (filtro antirruído del mar)

La opción Sea clutter se usa para filtrar los retornos de eco aleatorios producidos por las olas próximas a la embarcación.

Para ajustar Sea clutter:

- pulse la tecla Mar para activar la función y, a continuación, mueva el mando giratorio para ajustar manualmente la configuración.
- pulse y mantenga presionada la tecla para activar/desactivar la opción automática
- pulse la tecla dos veces para que se muestre la ventana emergente

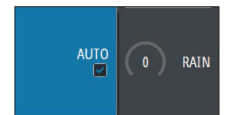


### Filtro antilluvia

Se usa para reducir el efecto de la lluvia, la nieve y otras condiciones meteorológicas en la imagen del radar.

Para ajustar el filtro antilluvia:

- pulse la tecla Lluvia del O2000 para activar la función y, a continuación, mueva el botón giratorio para ajustar la configuración
- pulse y mantenga presionada la tecla para activar/desactivar la opción automática

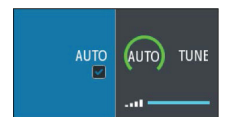


### Ajuste del sensor de radar

Sintonice el receptor del radar para mostrar el máximo retorno de blancos en la pantalla.

El control remoto del O2000 no dispone de una tecla de ajuste específica. Ajuste la sintonización con el ratón o mediante una combinación del ratón y el control remoto:

- Seleccione la tecla de acceso rápido a la sintonización para activar la función; a continuación, utilice la rueda de desplazamiento o el botón giratorio para ajustar manualmente la configuración.
- Pulse el botón izquierdo del ratón dos veces para activar/desactivar la opción automática, o pulse el botón derecho del ratón para abrir la ventana emergente y seleccionar la opción automática.



## Blancos

### Adquirir blancos de radar y activar blancos AIS automáticamente

La función de zona de seguimiento para la adquisición automática de blancos de radar y AIS cuando entran en una zona definida por el usuario situada delante o alrededor del barco.

Se pueden definir dos zonas de seguimiento, cada una de ellas con ajustes individuales.

### Adquirir blancos de radar y activar blancos AIS manualmente

Cuando el cursor está activo, puede adquirir inmediatamente un blanco de radar en la posición del cursor:

- pulsando la tecla Enter
- pulsando el botón izquierdo del ratón

También puede adquirir un blanco desde el menú de blancos. Abra el menú:

- pulsando y manteniendo presionada la tecla Enter
- pulsando el botón derecho del ratón

### Cancelar un blanco

Anule la selección de un blanco y elimine la información detallada del blanco seleccionando la opción Cancelar blanco en el menú de blancos.

