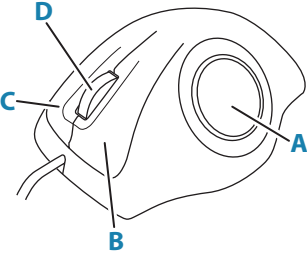


O5000 – Trackball-Tasten

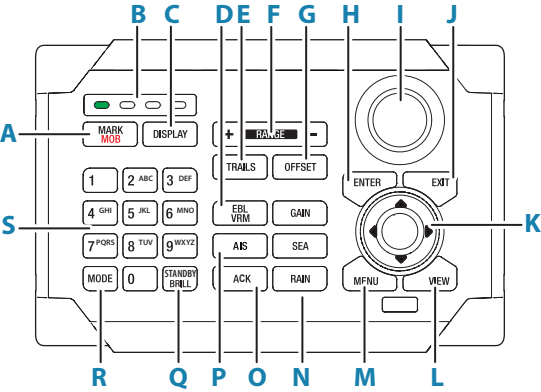


Der optische Trackball (A) dient zur Positionierung des Cursors.
 Die anderen Trackball-Tasten verfügen über unterschiedliche Funktionen, abhängig von der Cursor-Position auf dem Radarfeld.
 Die nachfolgende Tabelle zeigt die wichtigsten Funktionen in Bezug auf den Teil des Radarfelds, der sich unter dem Cursor befindet.
→ Hinweis: Für die Verwendung der Scroll-Funktion muss sich der Cursor über einem geöffneten Menü oder über dem Schnellzugriff-Popup befinden.

Cursor über...	Linke Taste (B)	Rechte Taste (C)	Scrollrad (D)
Menü	Auswählen	Zur vorherigen Menüebene zurückkehren	<ul style="list-style-type: none"> Drehen, um durch die Menüoptionen zu scrollen Drücken, um auszuwählen
Schnellzugriff-Taste	Auswählen	Popup der ausgewählten Taste anzeigen	<ul style="list-style-type: none"> Drehen, um durch die Popup-Optionsliste zu scrollen
AIS-Ziel	Aktivieren/Deaktivieren	Ziel-Menü anzeigen	Keine Aktion
Radarziel	Ziel erfassen		

O2000 – Bedienelemente auf der Vorderseite

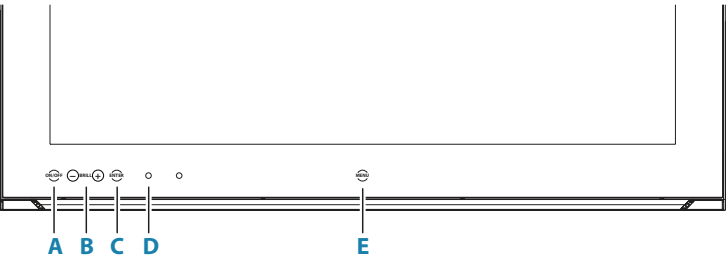
→ Hinweis: Der O2000 kann mit verschiedenen Geräten verwendet werden. Tasten mit einem Sternchen (*) werden nicht beim R5000 verwendet.



A	Taste MARK/MOB *
B	LEDs für das derzeit gesteuerte Gerät *
C	Taste "DISPLAY"
D	Taste "EBL/VRM"
E	Taste "TRAILS"
F	Taste "RANGE"
G	Taste "OFFSET"
H	Taste "ENTER"
I	Drehknopf


J	Taste „EXIT“
K	Pfeiltasten
L	Taste "VIEW"
M	Taste "MENU"
N	Tasten "GAIN", "SEA" und "RAIN"
O	Taste "ACK"
P	Taste "AIS"
Q	Taste "STANDBY/BRILL"
R	Taste "MODE" *
S	Alphanumerisches Tastenfeld

M5000 – Monitortasten



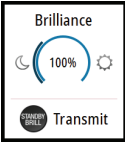
A	Einschalttaste
B	Taste zum Anpassen der Helligkeit
C	Taste "ENTER"
D	Rote LED
E	Taste "MENU"

Ein-/Ausschalten des Systems

	Drücken Sie die Taste "STANDBY/BRILL", um das System einzuschalten.
	Das System bleibt eingeschaltet, solange es an die Stromversorgung angeschlossen ist.
	Halten Sie die Taste gedrückt, um den R5000-Radarprozessor und den Monitor in den Standby-Modus zu versetzen.

Anpassen der Helligkeit

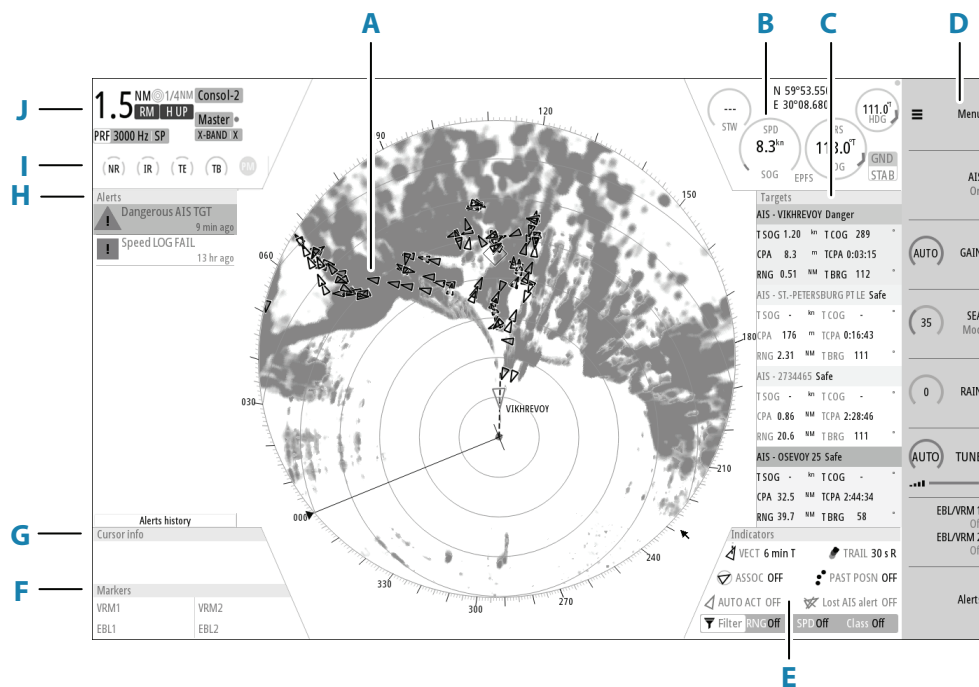
Drücken Sie die Taste "STANDBY/BRILL", um das Popup für die Helligkeit anzuzeigen. Wenn das Popup angezeigt wird:

	<ul style="list-style-type: none"> Stellen Sie die Helligkeit des Displays mit dem Drehknopf ein. 	<p>Schließen Sie das Pop-up wie folgt:</p> <ul style="list-style-type: none"> Drücken Sie die Taste "EXIT". Klicken Sie mit der rechten Maustaste, während sich der Cursor über dem Pop-up befindet.
	<ul style="list-style-type: none"> Schalten Sie zwischen den Farbpaletten für Tag und Nacht um, indem Sie die Pfeiltaste nach links (40 %) oder nach rechts (100 %) drücken. 	

Umschalten zwischen Standby und Senden

Zeigen Sie das Popup für die Helligkeit an, indem Sie die Taste "STANDBY/BRILL" drücken. Drücken Sie dann kurz auf die Taste, um zwischen dem Standby- und dem Sendemodus zu wechseln.

Der Hauptbildschirm



A	Plan Position Indicator (PPI) - Radarbildschirm
B	Informationen zum eigenen Schiff
C	Zielansicht
D	Schnellzugriff-Tasten
E	Zielanzeigen

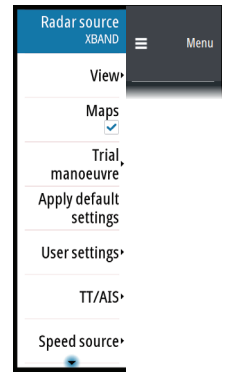
F	Marker
G	Cursorinformationen
H	Alarmansicht
I	Signalanzeigen
J	Systeminformationen

Menüs

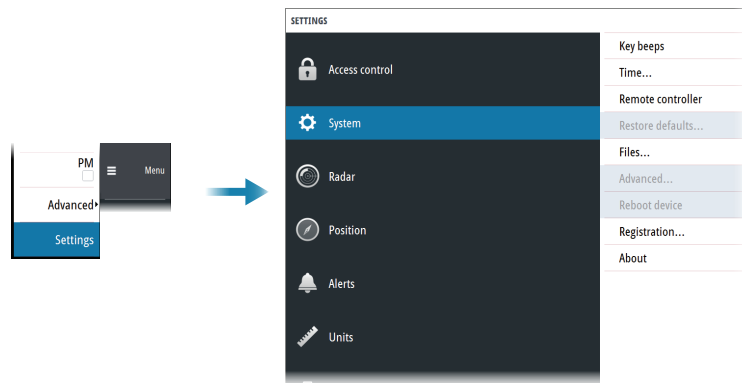
Hauptmenü und Untermenüs

Greifen Sie auf das Hauptmenü zu, indem Sie die Taste "MENU" auf dem O2000 drücken oder die Schnellzugriff-Menütaste auswählen.

- Verwenden Sie die Aufwärts- bzw. Abwärtspfeiltasten, drehen Sie den Drehknopf oder scrollen Sie mit der Maus, um in einem Menü nach oben und nach unten zu navigieren.
- Drücken Sie die Taste "ENTER", die Pfeiltaste nach rechts oder den Drehknopf, um auf ein Untermenü zuzugreifen, zwischen Optionen zu wechseln oder eine Auswahl zu bestätigen.
- Drücken Sie die Taste "EXIT" oder die Pfeiltaste nach links, um zur vorherigen Menüebene zurückzukehren und dann das Menüsystem zu verlassen.



Einstellungsmenü



Schnellzugriff-Tasten

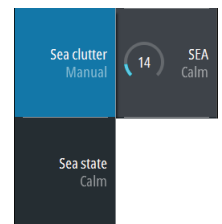
Aktivieren Sie eine Schnellzugriff-Taste, indem Sie die entsprechende Taste auf dem O2000 drücken oder die Maus verwenden, um die Taste auszuwählen.

Um das Popup anzuzeigen:

- Drücken Sie zweimal hintereinander die entsprechende Taste auf dem O2000.
- Drücken Sie die rechte Maustaste, während sich der Cursor über einer ausgewählten Schnellzugriff-Taste befindet.

Um das Popup zu entfernen und die Hauptfunktion der Taste wiederherzustellen:

- Drücken Sie die Taste Exit auf dem O2000.
- Drücken Sie die linke Maustaste, während sich der Cursor außerhalb des Popups befindet.
- Drücken Sie die rechte Maustaste, während sich der Cursor über dem Popup befindet.



Verwenden des Cursors

Aktivieren Sie den Cursor wie folgt:

- Drücken Sie eine der Pfeiltasten.
- Positionieren Sie mit der Maus den Mauszeiger im PPI-Bereich.

Deaktivieren Sie den Cursor wie folgt:

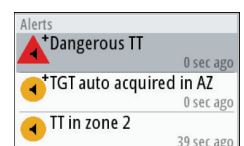
- Drücken Sie die Taste "EXIT".
- Positionieren Sie mit der Maus den Mauszeiger außerhalb des PPI-Bereichs.

→ **Hinweis:** Der Cursor kann nicht aktiviert, deaktiviert oder bewegt werden, solange ein Menü oder ein Einrichtungsdiaologfeld geöffnet ist.

Bestätigen von Alarmen

Um den neuesten Alarm zu bestätigen:

- Drücken Sie die Taste Bestätigen am O2000 oder klicken Sie in der Alarmansicht mit der Maus auf die Alarmzeile.



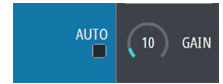
Anpassen des Radarbildes

Gain (Verstärkung)

Der Gain-Wert bestimmt die Empfindlichkeit. Je höher der Gain-Wert, desto mehr Details werden im Bild angezeigt.

Um den Gain-Wert anzupassen:

- Drücken Sie die Taste "GAIN", um die Funktion zu aktivieren, und passen Sie die Einstellung anschließend manuell mithilfe des Drehknopfes an.
- Halten Sie die Taste gedrückt, um die automatische Option zu aktivieren/deaktivieren.
- Drücken Sie die Taste zweimal, um das Popup-Fenster anzuzeigen.

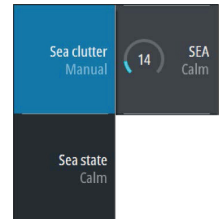


Filterung von Wellenreflektionen

Mit der Funktion zur Filterung von Wellenreflektionen werden die Auswirkungen zufälliger Echos von Wellen oder rauer See nahe am Schiff gefiltert.

Um die Filterung von Wellenreflektionen anzupassen:

- Drücken Sie die Taste "SEA", um die Funktion zu aktivieren, und passen Sie die Einstellung anschließend manuell mithilfe des Drehknopfes an.
- Halten Sie die Taste gedrückt, um die automatische Option zu aktivieren/deaktivieren.
- Drücken Sie die Taste zweimal, um das Popup-Fenster anzuzeigen.

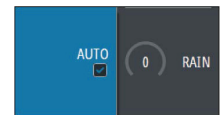


Regen-Filter

Wird verwendet, um die Auswirkungen von Regen, Schnee und anderen Wetterbedingungen auf dem Radarbild zu minimieren.

Um den Regen-Filter anzupassen:

- Drücken Sie die Taste "RAIN" auf dem O2000, um die Funktion zu aktivieren, und passen Sie die Einstellung anschließend manuell mithilfe des Drehknopfes an.
- Halten Sie die Taste gedrückt, um die automatische Option zu aktivieren/deaktivieren.

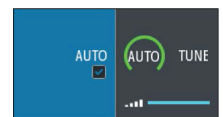


Feineinstellung des Radarsensors

Nehmen Sie die Feineinstellung des Radarempfängers so vor, dass die maximale Anzahl an Zielechos auf dem Bildschirm angezeigt wird.

Die O2000-Fernbedienung hat keine eigene Taste für die Feineinstellung. Nehmen Sie die Feineinstellung mit der Maus oder durch eine Kombination von Maus und Fernbedienung vor:

- Wählen Sie die Schnellzugriffstaste für die Feineinstellung, um die Funktion zu aktivieren, und passen Sie die Einstellung anschließend manuell mithilfe des Scrollrades oder des Drehknopfes an.
- Drücken Sie die linke Maustaste zweimal, um die automatische Option ein-/auszuschalten, oder drücken Sie die rechte Maustaste, um das Popup anzuzeigen, und wählen Sie die automatische Option.

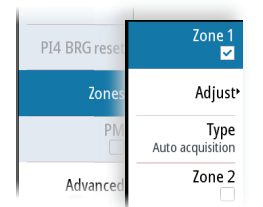


Ziele

Automatisches Erfassen von Radarzielen und Aktivieren von AIS-Zielen

Die Tracking-Zonen-Funktion ermöglicht die automatische Erfassung von Radar- und AIS-Zielen, wenn diese in eine benutzerdefinierte Zone vor Ihrem Schiff oder um Ihr Schiff herum eintreten.

Es können zwei Tracking-Zonen mit jeweils individuellen Einstellungen definiert werden.



Manuelles Erfassen von Radarzielen und Aktivieren von AIS-Zielen

Wenn der Cursor aktiv ist, können Sie ein Radarziel wie folgt sofort an der Cursorposition erfassen:

- Drücken Sie die Eingabetaste.
- Drücken Sie die linke Maustaste.

Sie können ein Ziel auch im Ziel-Menü erfassen. Zeigen Sie das Menü wie folgt an:

- Halten Sie die Eingabe-Taste gedrückt.
- Drücken Sie die rechte Maustaste.

Aufheben eines Ziels

Heben Sie die Auswahl eines Ziels auf und entfernen Sie die genauen Informationen des Ziels, indem Sie im Ziel-Menü die Option zum Aufheben des Ziels auswählen.

